



АДМИНИСТРАЦИЯ ГОРОДА ПЕРМИ
ДЕПАРТАМЕНТ ЗЕМЕЛЬНЫХ ОТНОШЕНИЙ

РЕШЕНИЕ

о размещении объектов № 21-01-45-424 от 23 ДЕК 2020

г. Пермь, ул. Сибирская, 15

Департамент земельных отношений администрации города Перми в соответствии с пунктом 3 статьи 39.36 Земельного кодекса Российской Федерации, Положением о порядке и условиях размещения объектов на землях или земельных участках, находящихся в государственной или муниципальной собственности, на территории Пермского края без предоставления земельных участков и установления сервитутов, публичного сервитута, утвержденным постановлением Правительства Пермского края от 22.07.2015 № 478-п

разрешает ОАО «МРСК Урала» (ИНН 6671163413, ОГРН 1056604000970, место нахождения: 620026, г. Екатеринбург, ул. Мамина-Сибиряка, 140)

размещение объекта: КТПП 6/0,4 кВ

способ размещения объекта: наземный

на землях: государственная собственность на которые не разграничена

на срок: бессрочно

местоположение: г. Пермь, Ленинский район, ул. Разгуляйская.

Территория, согласно схеме, расположена в зонах с особыми условиями использования территорий: охранные зоны объектов электросетевого хозяйства, приаэродромная территория аэродрома аэропорта Большое Савино; на территории объектов культурного наследия: зона 08ДМ-1 «Заводская площадка» достопримечательного места «Егошихинский медеплавильный завод», Достопримечательное место «Пермь Губернская, поселение» (30А).

ОАО «МРСК Урала»:

1. Соблюдать правила охраны электрических сетей, установленные постановлением Правительства Российской Федерации от 24.02.2009 № 160 «О порядке установления охранных зон объектов электросетевого хозяйства и особых условий использования земельных участков, расположенных в границах таких зон».

2. Соблюдать правила охранных зон воздушного пространства, установленные постановлением Правительства Российской Федерации от 11.03.2010 № 138 «Об утверждении Федеральных правил использования воздушного пространства Российской Федерации».

3. Соблюдать правила охраны объекта археологического наследия, установленные приказом Министерства культуры Пермского края от 18.10.2016 № СЭД-27-01-10-591.

4. Соблюдать требования к осуществлению деятельности и к градостроительному регламенту в границах территории

достопримечательного места в зоне 08ДМ-1 «Заводская площадка» в соответствии с приказом от 12.03.2019 № СЭД-55-001-06-22.

В соответствии с пунктом 7(2) Положения о порядке и условиях размещения объектов на землях или земельных участках, находящихся в государственной или муниципальной собственности, на территории Пермского края без предоставления земельных участков и установления сервитутов, публичного сервитута, утвержденного постановлением Правительства Пермского края от 22.07.2015 № 478-п, представить в департамент земельных отношений в течении 1 месяца с момента размещения объектов материалы контрольной геодезической съемки размещенных объектов на бумажном и электронном носителях на безвозмездной основе.

В соответствии со статьей 20¹ Закона Пермского края от 14.09.2011 № 805-ПК «О градостроительной деятельности в Пермском крае» ОАО «МРСК Урала»:

Не позднее, чем за 10 рабочих дней до начала строительства и реконструкции безвозмездно передать в департамент градостроительства и архитектуры администрации города Перми один экземпляр копий разделов проектной документации, предусмотренных пунктом 1 части 12 статьи 48 Градостроительного кодекса Российской Федерации.

В течение 10 рабочих дней после окончания работ по строительству, реконструкции безвозмездно передать в департамент градостроительства и архитектуры администрации города Перми схему, отображающую расположение объекта и сетей инженерно-технического обеспечения, подписанную ОАО «МРСК Урала», с приложением текстового и графического описания местоположения границ охранной и санитарно-защитной зоны, перечень координат характерных точек границ такой зоны.

Приложение: схема предполагаемых к использованию земель или части земельного участка (на 1 л. в 1 экз.).

Первый заместитель
начальника департамента



м.п.

Л.В. Раевская

Схема предполагаемых к использованию земель или части земельного участка на кадастровом плане территории

Объект: "КТПШ 6/0,4 кВ"

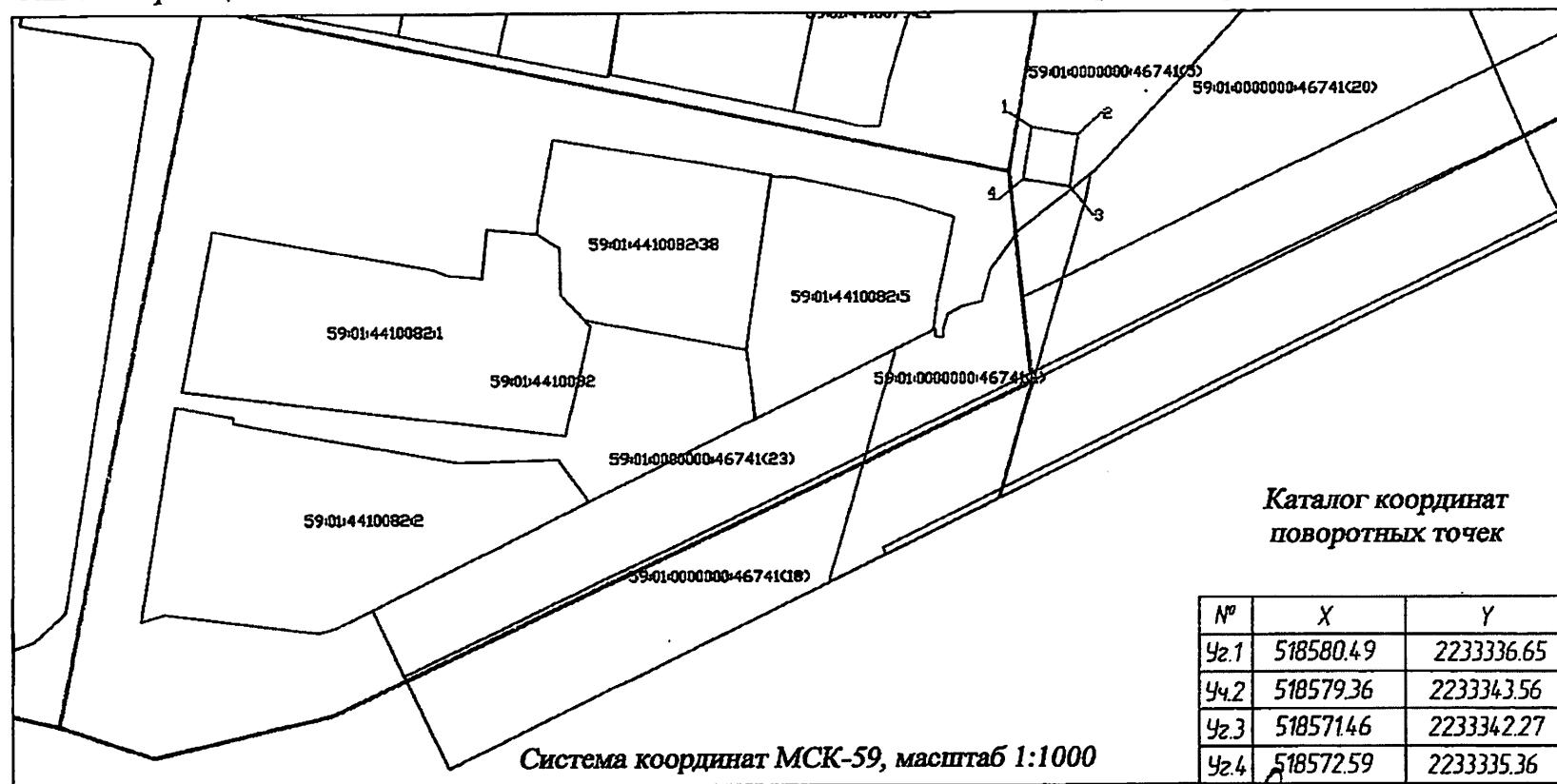
Местоположение: г. Пермь, Ленинский район, ул. Разгуляйская

Площадь земель или части земельного участка, кв.м.: 56

Категория земель: Земли населенных пунктов

кадастровый квартал: 59:01:4410078

Описание границ смежных землепользователей: от точки 1 до точки 4 земли МО "Пермский городской округ"



Условные обозначения:

- Вновь образованная часть границы земельного участка
- 1,2,3... Номера поворотных точек
- 2 Кадастровые номера земельных участков по сведениям ЕГРН
- Границы земельных участков включенных по сведениям ЕГРН
- Границы кадастрового квартала по сведениям ЕГРН

Заявитель по доверенности от ОАО "МРСК

Урала Шуляк А.В.

Доверенность № ПЗ-499-2020 от 23.01.2020 г.